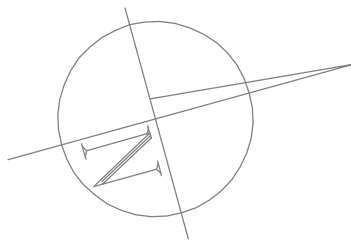
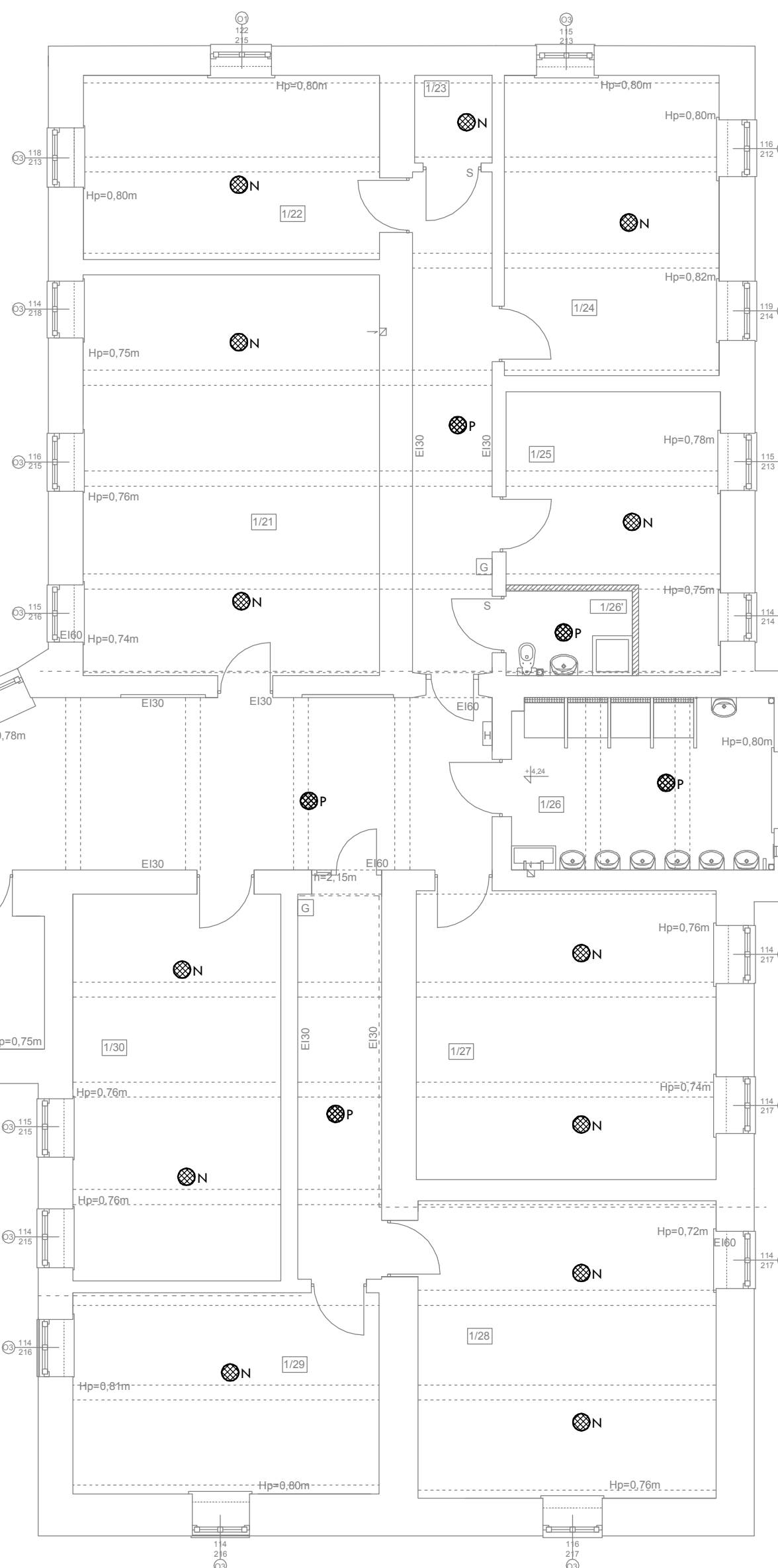
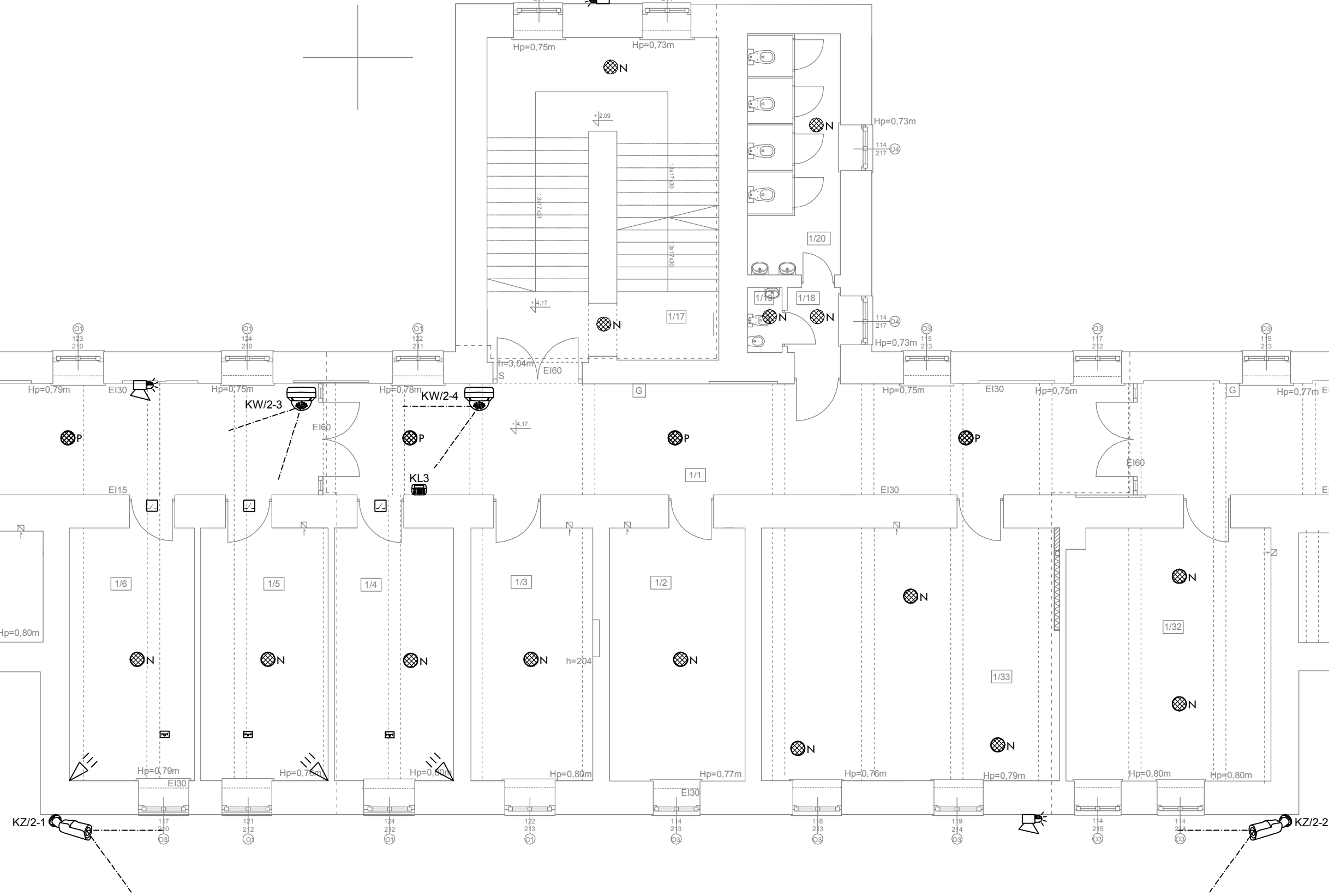






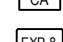


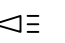
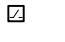
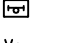






RZUT 1 PIĘTRA - STAN PROJEKTOWANY
SKALA 1:100



1/01	KOMUNIKACJA	233,31m²	1/10	POKÓJ WYKŁADOWY	46,33m²	1/18	PRZEDSIONEK	2,03m²	1/26	ŁAZIENKA	17,57m²
1/02	POM. DO ODPOCZYNKU	20,20m²	1/11	POKÓJ DOWÓDCY PLUTONÓW	23,82m²	1/19	WC DAMSKIE	1,32m²	1/27	MAG. SPRZĘTU SAPERSKIEGO	34,56m²
1/03	POM. DO ODPOCZYNKU	18,14m²	1/12	ŁAZIENKA	25,64m²	1/20	ŁAZIENKA	13,60m²	1/28	POKÓJ DOWÓDCY	35,40m²
1/04	SERWEROWNIA	17,71m²	1/12'	ŁAZIENKA	4,29m²	1/21	POKÓJ	47,29m²	1/29	DZIAŁOWNIA	24,60m²
1/05	MAGAZYN BRONI	18,94m²	1/13	MAG. KOMPANII LOGISTYCZNEJ	68,82m²	1/22	POKÓJ DOWÓDCY	21,78m²	1/30	POKÓJ DOWÓDCY DRUŻYN	32,15m²
1/06	MAGAZYN BRONI	18,56m²	1/14	POKÓJ TECHNIKA KOMPANII	11,54m²	1/23	POM. GOSPODARCZE	2,71m²	1/31	POKÓJ SZEFA KOMPANII	15,93m²
1/07	KANCELARIA PISARZY	16,14m²	1/15	POKÓJ DOWÓDCY	21,05m²	1/24	POKÓJ DOWÓDCY	25,55m²	1/32	POKÓJ	30,26m²
1/08	POKÓJ DOWÓDCY	32,72m²	1/16	POKÓJ SZEFA KOMPANII	9,85m²	1/25	KREŚLARNIA	19,54m²	1/33	ŚWIETLICA	44,31m²
1/09	POKÓJ DOWÓDCY	24,37m²	1/17	KŁATKA SCHODOWA	42,66m²	1/26'	ŁAZIENKA	4,29m²			

LEGENDA INSTALACJI NISKOPRĄDOWEJ:

-  Kamera kopułkowa
-  Kamera typu "bullet"
-  Rejestrator sieciowy IP
-  Monitor
-  Przełącznik sieciowy
-  Zasilacz
-  Centrala systemu SWIN
-  Moduł rozszerzenia 8 linii dozorowych
-  Klawiatura LCD
-  Czujka PIR+MW
-  Kontakttron
-  Akustyczna czujka zbitcia szkła
-  Sygnalizator
-  Glośnik sufitowy podtynkowy
-  Glośnik sufitowy natynkowy
-  Glośnik tubowy

TEMAT	Remontu pomieszcze A i elewacji budynku nr 3 na terenie kompleksu wojskowego przy ul. Wroc ławskiej 82 w Krakowie.		
LOKALIZACJA	Numer działki 1/1 obręb 0046 jednostka ewidencyjna Kraków msc. Kraków gmina Kraków		
INWESTOR	35 Wojskowy Oddział Gospodarczy ul. Krakowska 2, 30-901 Kraków		
PROJEKTOWAŁ	mgr inż. Mariusz Majcherczyk Upr. nr 329/2000		
RYSUNEK	Rzut I piętra - instalacja niskoprądowa		
Skala	Data	Rys. nr	www.marzec-budownictwo.pl
1:100	08.2016	EN-06	M A R Z E C BUDOWNICTWO